

# AREANDINA

Fundación Universitaria del Área Andina

VIGILADA MINEDUCACIÓN



# Maestría en Epidemiología

Posgrado - **Virtual**

Título que otorga: Magíster en Epidemiología

Duración del programa: 3 semestres

Código SNIES: 108413 - Res. No. 11693 del 7/11/2019 - 7 años - Maestría

## ¡Matrículas abiertas!



## Tus gustos y habilidades fortalecen tu decisión

Si eres un profesional deseoso de contribuir al progreso del sector salud en Colombia y en el mundo, eres consciente de la necesidad de conocer en profundidad las causas de la morbilidad y la mortalidad, eres una persona crítica y sensible frente a las desigualdades territoriales y estás motivado hacia el aprendizaje de las Tecnologías de la Información y la Comunicación, en AREANDINA estamos buscando a alguien como tú, para brindarte las herramientas necesarias para elevar tu perfil profesional, transformándote en un magíster en epidemiología, líder e innovador, que sea capaz de dar respuestas a las necesidades del sector.

### Una mirada global

**El mundo no se encuentra preparado para enfrentar una pandemia, y más allá de saber si sucederá o no, es cuestión de cuándo sucederá.** Por esta razón, el papel que juegan los epidemiólogos es tan importante dentro del gremio sanitario y en ciertos niveles gubernamentales y de generación de política pública, porque ellos poseen información disciplinar que les permite observar los problemas de salud desde una perspectiva poblacional y circunstancial, lo que les aporta una comprensión amplia de las problemáticas que afectan al mundo.

### Una mirada local

En Colombia se ha venido dando un incremento de diversas enfermedades. En regiones apartadas en las que las condiciones generales de infraestructura y talento humano son deficientes o inexistentes, se hace necesario contar con una formación posgradual capaz de hacer uso de las nuevas tecnologías para la toma de decisiones en las problemáticas de salud. Por tanto, generar vigilancia epidemiológica, investigación de campo y proponer políticas públicas contribuirá a mantener o mejorar la calidad de vida de las personas y comunidades.

## Este programa tiene lo que buscas

- ✔ Los profundos cambios sociodemográficos y migratorios hacen necesaria una mayor formación académica; en AREANDINA asumimos el reto de mejorar el perfil de los profesionales en el sector salud y para ello la maestría en Epidemiología brinda herramientas conceptuales y tecnológicas que permitan analizar evidencias para la toma de decisiones de las problemáticas en salud, a nivel individual y colectivo, partiendo de los fundamentos propios de la vigilancia epidemiológica y la investigación, con el objetivo de optimizar las políticas públicas para tener una mejor capacidad de respuesta.

## ¿A qué le apuntamos?

- ✔ La Maestría está enfocada en dos líneas de profundización que se consideran de actualidad y pertinencia frente a las tendencias epidemiológicas y de salud pública que se han identificado en el contexto global, estas líneas son: Evaluaciones Económicas de la Salud y Epidemiología Ambiental.



## ¿Por qué somos tu mejor opción?

En AREANDINA, particularmente para esta nueva maestría, te ofrecemos los mejores beneficios y herramientas con las que te podemos asegurar un crecimiento en tu perfil profesional, con todas las bondades de la educación virtual, asegurando así que estés en capacidad de dar soluciones a los problemas que enfrenta el entorno. Algunos de estos beneficios son:



**Primer y único programa de maestría en Epidemiología en Colombia en modalidad virtual.**



Te ofrecemos todas las condiciones para que recibas una formación de calidad a través de un programa que pertenece a una institución con certificación internacional QS en la modalidad virtual.



**La maestría está enfocada en dos líneas de profundización como: Evaluaciones Económicas de la Salud y la Epidemiología Ambiental.**



Tenemos convenio con el Instituto Biodonostia en San Sebastián (España).



**Buscando potencializar tu perfil profesional, el programa incluye una certificación internacional en convenio con la Universidad Continental del Perú donde podrás cursar una asignatura.**



**Posibilidad de integrar diferentes líneas de investigación de los grupos que tiene la Facultad de Ciencias de la Salud y del Deporte: Grupo de Investigación en Ciencias de la Salud y del Deporte, Grupo Salud Pública y Epidemiología.**

## En lo que te vas a transformar

Serás el encargado de diseñar estudios epidemiológicos desde diferentes enfoques; interpretarás datos epidemiológicos y analizarás sistemáticamente la situación y las tendencias de la salud poblacional, evaluando las características y los factores de riesgo medioambientales; estarás en capacidad de identificar la pertinencia, uso e implementación de las tecnologías en salud para optimizar tus resultados.

## Todo ese talento te llevará lejos

Una vez desarrolladas las competencias en la maestría de AREANDINA, serás un profesional capaz de desempeñarte en organizaciones del sector salud, tanto públicas como privadas, de orden nacional o internacional; siempre en cargos relacionados con la vigilancia epidemiológica, la investigación en salud y el análisis de información provenientes de los sistemas para la generación de evidencia que permita la formulación de políticas públicas. Algunos de estos cargos son:

- Director o jefe de departamentos y/o unidades de epidemiología.
- Miembro de comités de ética y de investigación en instituciones académicas o de salud.
- Gestor en programas epidemiológicos.
- Investigador o epidemiólogo en el sector sanitario público o privado, nacional o internacional.
- Docente, asesor o consultor en instituciones públicas o privadas en temas relacionados con el proceso salud-enfermedad.
- Analista de información epidemiológica.
- Asesor en entidades responsables del medio ambiente.



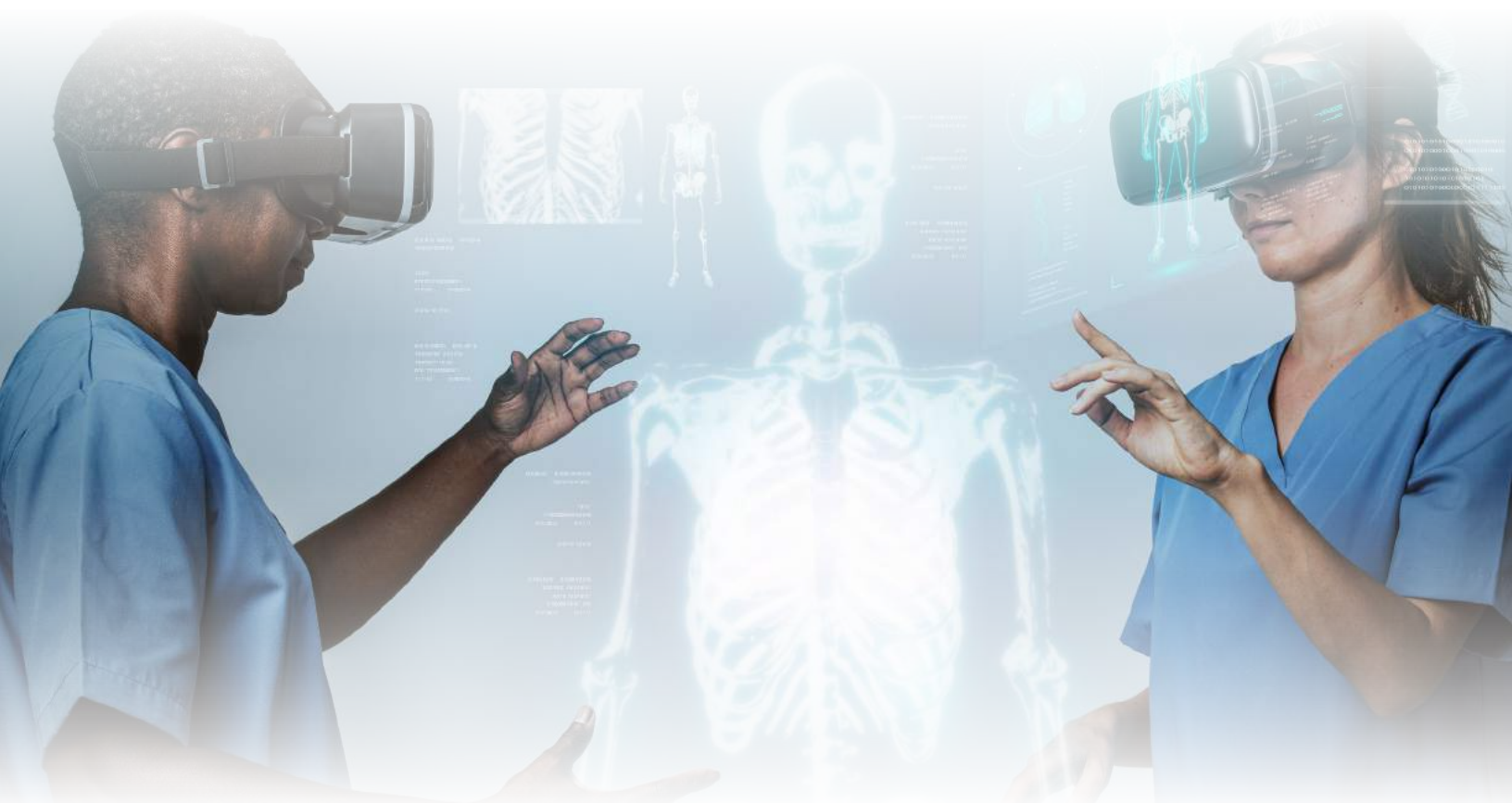
## El mundo al alcance de tu mano

En AREANDINA buscamos que el maestrante tenga la visión internacional del campo de estudio, por eso le ofrecemos posibilidad de movilización académica a diferentes universidades en el exterior entre las que se destacan:

- » España - Asociación Instituto Biodonostia.
- » Convenio con la Universidad Continental del Perú donde podrás cursar una asignatura.

## Datos y cifras contundentes

- Primer y único programa de maestría en Epidemiología en Colombia en modalidad virtual.
- Incluye certificación internacional al cursar una electiva internacional en el tercer semestre académico.



## Inglés durante la carrera

En AREANDINA fortalecemos la práctica de la competencia a través de actividades académicas de lectura, escritura, habla y escucha. Es condición de egreso contar con el nivel B1 del idioma inglés.

Hemos alcanzado grandes reconocimientos a nivel nacional e internacional que certifican la excelencia y calidad en la educación superior, calidad docente e inclusión en cada una de nuestras sedes y a nivel virtual.



GOOD



### EN AREANDINA TRANSFORMAMOS LAS VENTAJAS EN OPORTUNIDADES.

- Accede a laboratorios, simuladores y espacios de bienestar en nuestras sedes de Bogotá, Pereira y Valledupar.
- Más de 40 años educando y formando profesionales con sentido humano.
- Docentes reconocidos y altamente calificados que dejan huella.
- Convenios internacionales para que llegues más lejos.
- Sello Transformador con enfoque en la felicidad y el aprendizaje por competencias.



@areandina

**Línea Gratuita Nacional 018000 180099**

[www.areandina.edu.co](http://www.areandina.edu.co)